

Sala Conferenze - Sala Proiezione

Manuale d'uso completo

per

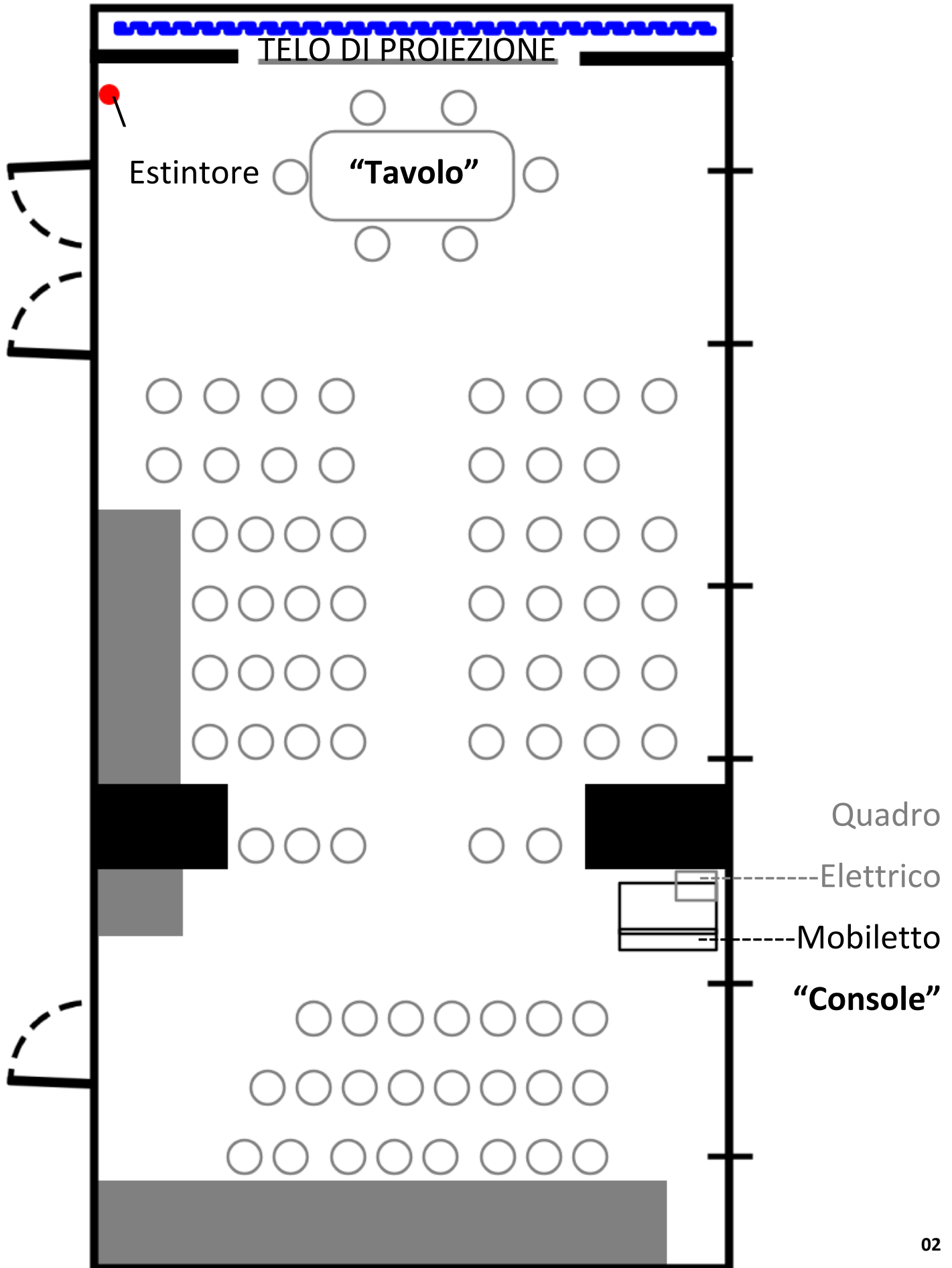
Proiettore, Stereo, Microfoni e Luci

Aggiornate a 2025

Indice

Indice:.....	Pag.1
Piantina Sala Conferenze - Sala Proiezione.....	Pag.2
Posizioni Prese e Entrate per cavi.....	Pag.3-5
Apparecchiature.....	Pag.6
Istruzioni collegamento per <u>Pc Windows</u> HDMI – Proiettore..	Pag.7
Istruzioni collegamento per <u>Pc Mac</u> – HDMI - Proiettore.....	Pag.8
Istruzioni collegamento per <u>Pc Windows</u> – VGA Proiettore..	Pag.9
Istruzioni collegamento per Lettore DVD – Proiettore...	Pag.10
Istruzioni utilizzo Microfoni.....	Pag.11
Istruzioni Luci “Smart”	Pag.13
Altre apparecchiature PC	Pag.14
Altre apparecchiature Puntatore laser	Pag.15
Istruzioni Spegnimento.....	Pag.16

Piantina Sala Conferenze - Sala Proiezione



Posizioni: Prese – Entrate sorgenti video e Audio – Ethernet

Per semplicità si è deciso di dividere in colori le varie componenti della stanza:

Verde – Prese HDMI

Ciano – Prese Ethernet

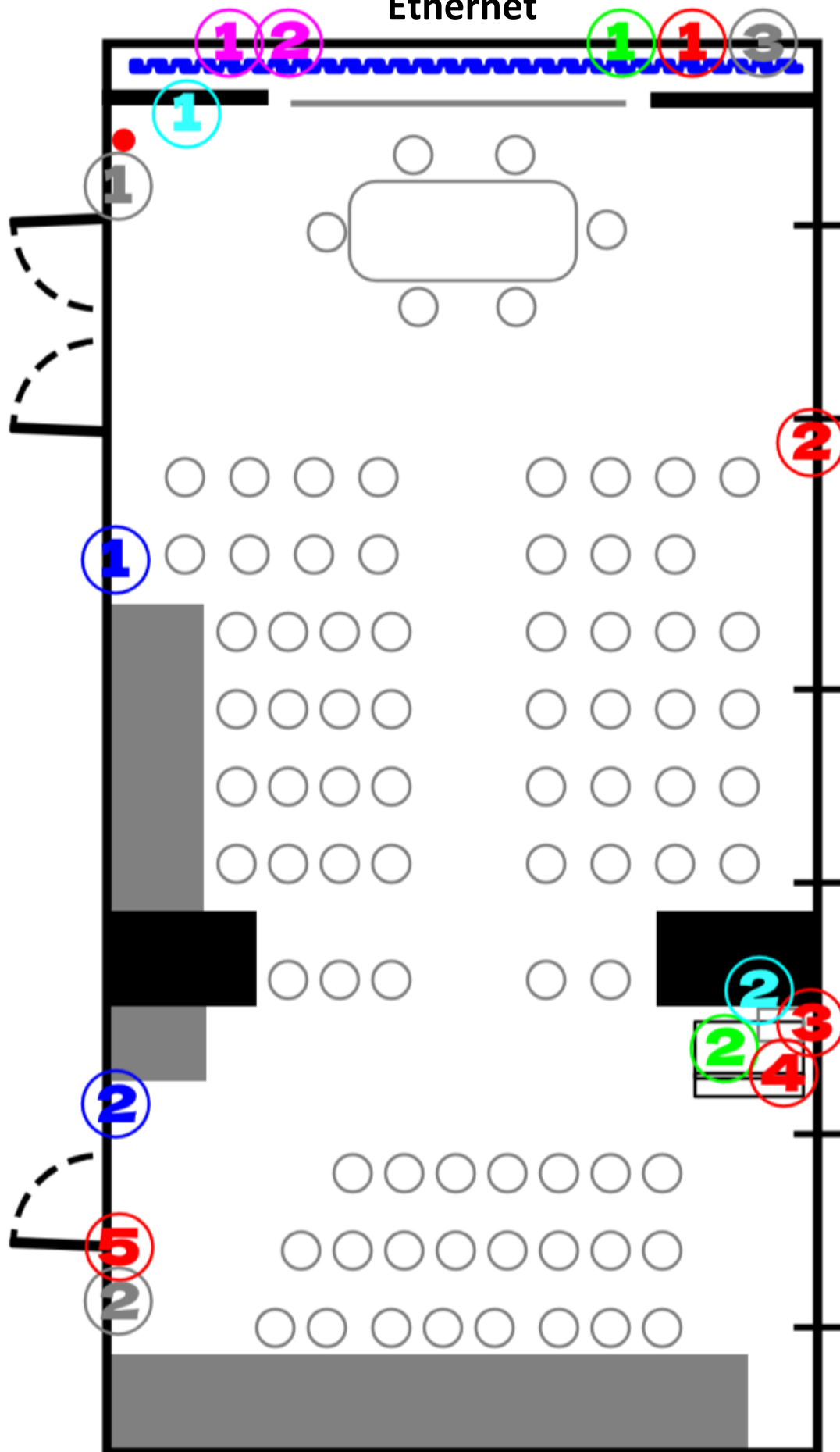
Rosso – Prese per la Corrente

Violetto – Prese per Microfoni Analogici

Blu Scuro – Pannelli per l’Aria Condizionata

Grigio – Interruttori Luce (n°3 anche comando per Telo di Proiezione)

Posizioni: Prese – Entrate sorgenti video e Audio – Ethernet



1 VERDE – HDMI



2 VERDE – HDMI



1 CIANO – Ethernet



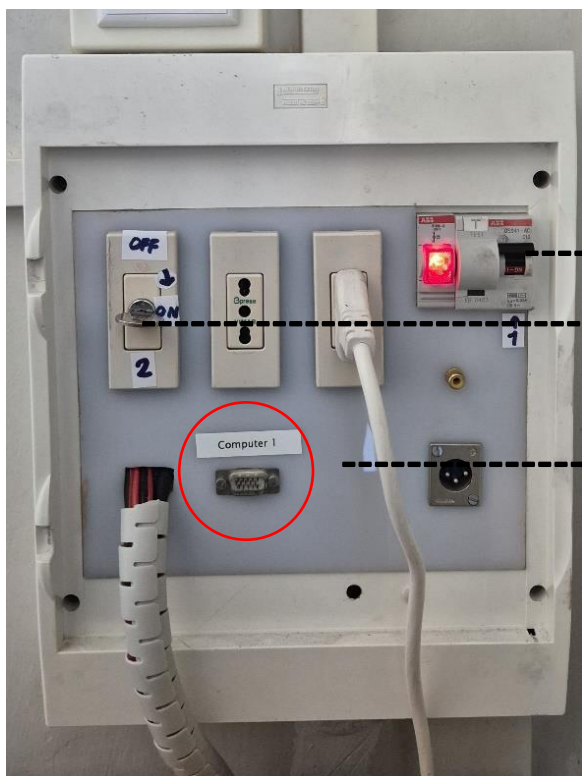
2 CIANO – Ethernet



1 – 2 VIOLETTO – Prese Microfoni Analogici



Apparecchiature



Leva Generale

Chiave Corrente Proiettore

presa VGA



Lettore DVD

NON TOCCARE

Amplificatore

Radio Microfono "RADIO MIC"

SWITCH

Ghiera Amplificatore

Istruzioni collegamento per Pc Windows con presa HDMI - Proiettore

1. Tirare su la leva, su ON, presente nel quadro elettrico.
2. Girare la chiave in senso orario, su ON, per dare corrente al proiettore.
3. Accendere il proiettore, se non si sta già accendendo autonomamente (spia verde lampeggiante), utilizzando il telecomando bianco e impostare l'uscita su **"HDMI 1"**.
4. Assicurarsi che l'**amplificatore** sia acceso; se non lo è, accenderlo.
- 5.1 Se sul **"Tavolo"** (Vicino al telo di proiezione): impostare la **sorgente video** su **"BD"** girando la ghiera di sinistra dell'amplificatore.
- 5.2 Se su **"Console"** (Mobiletto in fondo alla sala): impostare la sorgente video su **"GAME"** girando la ghiera di sinistra dell'amplificatore.
6. Controllare e impostare l'entrata video su **1** sullo **"Switch"** utilizzando il pulsante **"Selection"**
- 7.1 Se su **"Tavolo"** collegare il PC con il cavo HDMI all'apposita entrata HDMI **"Tavolo 1"** situata in basso a destra dietro al telo di proiezione.
- 7.2 Se su **"Console"** collegare il PC con il cavo **"HDMI WINDOWS"**

 **PRONTO ALL'USO**

Istruzioni collegamento per Pc Mac con presa HDMI – Proiettore

 Il Mac può essere collegato SOLO da dietro (dal mobiletto) 

1. Tirare su la leva, su ON, presente nel quadro elettrico.
2. Girare la chiave in senso orario, su ON, per dare corrente al proiettore.
3. Accendere il proiettore, se non si sta già accendendo autonomamente (spia verde lampeggiante), utilizzando il telecomando bianco e impostare l'uscita su **“HDMI 1”**.
4. Assicurarsi che l'**amplificatore** sia acceso; se non lo è, accenderlo.
5. Impostare la **sorgente video** ruotando la ghiera di sinistra su **“Dock” (Servirà da sorgente audio del Mac)**
6. Controllare e impostare l'entrata video su **2** sullo **“Switch”** utilizzando il pulsante **“Selection”**
7. Collegare i cavi **“HDMI MAC”** e **“AUDIO”** al Mac situati nella parte superiore del “Mobiletto”

 **PRONTO ALL'USO**

Istruzioni collegamento per Pc Windows con presa **VGA** – Proiettore

⚠ Il PC può essere collegato SOLO da dietro (dal mobiletto) ⚠

1. Tirare su la leva, su ON, presente nel quadro elettrico.
2. Girare la chiave in senso orario, su ON, per dare corrente al proiettore.
3. Accendere il proiettore, se non si sta già accendendo autonomamente (spia verde lampeggiante), utilizzando il telecomando bianco e impostare l'uscita su **“Computer 1”**.
4. Assicurarsi che l'**amplificatore** sia acceso; se non lo è, accenderlo.
5. Impostare la sorgente video su **“Dock”** girando la ghiera di sinistra dell'amplificatore.
6. Collegare il PC con il cavo **“VGA”** (riposto nel mobiletto) all'apposita presa posta sul quadro a parete
7. Collegare il cavo **“AUDIO”** alla presa cuffie del PC situato nella parte superiore del “Mobiletto”



✅ **PRONTO ALL'USO**

Istruzioni collegamento per Lettore DVD – Proiettore

1. Tirare su la leva, su ON, presente nel quadro elettrico.
2. Girare la chiave in senso orario, su ON, per dare corrente al proiettore.
3. Accendere il proiettore, se non si sta già accendendo autonomamente (spia verde lampeggiante), utilizzando il telecomando bianco e impostare l'uscita su **“HDMI 1”**.
4. Assicurarsi che l'**amplificatore** sia acceso; se non lo è, accenderlo.
5. Impostare la **sorgente video** su **“DVD”** ruotando la ghiera di sinistra.
6. Accendere il **lettore DVD**.

 **PRONTO ALL'USO**

Istruzioni utilizzo Microfoni 1/2

Solo Microfoni

1. Tirare su la leva, su ON, presente nel quadro elettrico.
2. Assicurarsi che l'**amplificatore** sia acceso; se non lo è, accenderlo.

PRONTI ALL'USO

- I microfoni via cavo (analogici) sono già pronti all'uso: basta collegarli agli appositi ingressi situati **in basso a sinistra dietro la tenda**, guardando verso il telo di proiezione. Sono disponibili due tipi di ingressi: **Jack e XLR**. (Se non si trovano guardare piantina della stanza che si trova nel "Manuale d'uso completo")
- I cavi e i microfoni analogici si trovano nella parte inferiore del **mobiletto in una scatola**.
- Per utilizzare il **microfono wireless (RADIO – MIC)**:
 - Accendere il **ricevitore** (chiamato "**RADIO – MIC**") situato nella parte superiore del **mobiletto**.
 - Premere e tenere premuto il pulsante "**Power**" per accenderlo.
 - Premere e tenere premuto il pulsante sul microfono wireless per accenderlo

Istruzioni utilizzo Microfoni 2/2

Microfoni + Proiezione

Se si vogliono usare i microfoni insieme alla proiezione di un video o di una presentazione, prima seguire le istruzioni per il **PC** o il **Letto DVD** e poi:

- I microfoni via cavo si collegano agli ingressi **Jack/XLR** dietro la tenda (vedi pagina precedente).
- Per il microfono wireless, accendere il **ricevitore** (vedi pagina precedente) e il microfono wireless.

 **PRONTI ALL'USO**

Istruzioni Luci “Smart”

Per utilizzare le luci bisogna essere a conoscenza di alcuni elementi presenti nella stanza, guardare mappa della stanza.

Nel mobiletto è presente un telecomando “LUCI” di colore azzurrino e grigio.

Lo si deve puntare verso gli “interruttori smart”, ci sono solo due tasti che sono stati associati. Un quadrato e un cerchio (i primi due interruttori del telecomando con il simbolo della luce), il tasto circolare accende solo la 1° luce (quella più vicina al telo di proiezione). Il tasto quadrato invece accende le 2° e 3° luci.

ATTENZIONE: Puntare sempre il telecomando verso “l’Interruttore Smart” della luce che si intende accendere o spegnere premendo il tasto corretto.



Altre apparecchiature

La postazione video è corredata da un PC WINDOWS con porte di uscita sia HDMI che RS232 da utilizzarsi indifferentemente



ed è dotato di un mouse di tipo wireless.

1. Per far funzionare il mouse estrarre il trasmettitore USB dalla custodia del MOUSE e inserirla nell'apposita porta del PC



2. Accendere l'interruttore posto nel retro



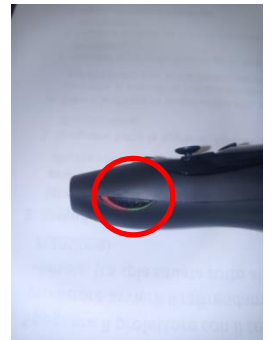
3. A fine utilizzo spegnere il mouse, togliere il trasmettitore e riporlo nuovamente nel mouse

La postazione è dotata anche di un puntatore laser di tipo wireless

- 1. Per far funzionare il mouse estrarre il trasmettitore USB dal retro del puntatore e inserirla nell'apposita porta del PC**




- 2. Accendere l'interruttore posto sul fianco sinistro del puntatore**



- 3. A fine utilizzo spegnere il puntatore, togliere il trasmettitore e riporlo nuovamente nel retro del puntatore**

Istruzioni Spegnimento

 **IMPORTANTE: NON STACCARE LA CORRENTE PRIMA DI AVER SEGUITO QUESTI PASSAGGI!**

1. **Spegnere il proiettore** con il telecomando bianco. Il proiettore avvierà il raffreddamento automatico con la ventola. (La spia situata sotto al proiettore diventa di colore arancione).
2. **Attendere che la spia del proiettore diventi ROSSA fissa o lampeggiante*** prima di staccare la corrente. Se è **arancione**, significa che si sta ancora raffreddando. (La spia è situata sotto il proiettore).
3. Spegnere tutte le apparecchiature seguendo l'ordine inverso di accensione.
4. Girare la chiave in senso antiorario, su OFF, per staccare la corrente al proiettore nel quadro elettrico. (SEMPRE ASPETTANDO CHE SI SIA PRIMA RAFFREDDATO, Punto 2).
5. Staccare la corrente tirando giù la leva, su OFF, nel quadro elettrico.
6. Chiudere **a chiave** sia la parte superiore che quella inferiore del mobiletto.
7. **Riporre le chiavi al loro posto.**
8. **Chiudere eventuale riscaldamento o aria condizionata se è stata accesa**

*Possono volerci diversi minuti a seconda della durata dell'utilizzo del proiettore.

GRAZIE PER LA COLLABORAZIONE!