



**CLUB ALPINO ITALIANO  
SOCIETÀ ALPINA DELLE GIULIE  
ASSOCIAZIONE XXX OTTOBRE**

**11 febbraio 2024**

**Passo Pramollo**

**SALITA AL MONTE CORONA  
DAL PASSO PRAMOLLO**

**Passo Pramollo, Rif. Al Forcello (1528 m) – C.ra Auernig (1609 m) –  
C.ra For (1614 m) – Sella Carnizza/Garnitzen Sattel (1675 m) –  
Monte Corona/Kronalpe (1832 m) – ritorno alla C.ra For per il versante est  
Rientro al Passo Pramollo.**

**Direttore d'escursione: AE Maurizio Bertocchi**

**PROGRAMMA**

- Ore 7.00 **Partenza da Piazza Oberdan**,  
breve sosta durante il viaggio
- “ 9.00 **arrivo al passo Pramollo (1528 m)**  
in cammino appena pronti
- “ 10.30 **arrivo a Casera For (1614 m)**
- “ 11.30 **alla sella Carnizza (1675 m)**
- “ 12.30 **in vetta al monte Corona (1832 m)**  
sosta pranzo – se le condizioni permettono
- “ 13.30 **ritorno a Casera For (1614 m)**
- “ 16.00 **arrivo al parcheggio – rientro a piacere**

**L'escursione sarà effettuata  
con mezzi propri**

Quella di oggi è una classica ciaspolata con poche difficoltà che permette di godere di ampi panorami sulle Alpi Giulie.

Il monte Corona è una vetta che si eleva a est del Passo Pramollo lungo la linea di confine con l'Austria. E' caratterizzata da un ampio plateau sommitale dal quale si eleva un piccolo blocco roccioso che ne costituisce la cima.

La casera For, per dove si transiterà, sorge su un ripiano alle pendici meridionali del monte ed è raggiungibile per carrareccia del Passo Pramollo. Il vano a pianoterra, attrezzato con cucina economica, tavolo e panche ed è solitamente accessibile.

**AVVICINAMENTO**

Con l'autostrada A4 si viaggia da Trieste fino all'uscita di Pontebba (casello autostradale). Si prende la SS 13 che porta ad Pontebba, si entra in paese lo si attraversa e si imbecca, a destra, la strada che porta al passo.

**DESCRIZIONE DEL PERCORSO**

Dal passo Pramollo, dove sono state parcheggiate le macchine, ci si incammina per la comoda strada forestale che sale dietro all'albergo "Rifugio Al Forcello", che coincide con il

**Informazioni e iscrizioni presso**

**Società Alpina delle Giulie, via Donota 2 – Trieste  
Associazione XXX Ottobre, via Battisti 22 – Trieste**

**tel 040 369067  
tel 040 635500**

## I PROSSIMI APPUNTAMENTI

### 11/02 – MONTE KORADA

Plave (130m), Korada (811m), Zavetišče na Koradi (802m), Zamedveje (150m), Plave (130m).

Cart. Tabacco 054 - 1:25000 – DL: 700 m – SV: 10 km

DF: Escursionistico (E)

D.E.: AE Tiziana Ugo.

### 18/02 – MONTE GORIANE (EAI)

Coccau (775m), sent. 510, monte Goriane (1693m), sent. 510, Sella Canton (1413m), Coccau.

Cart. Tabacco 019 - 1:25000 – DL: 1000 m – SV: 13 km

DF: Escursionismo in Ambiente Innevato (EAI)

D.E.: AE Maurizio Toscano

### 18/02 – VELIKA PLEŠEVICA

Skadanščina (550M), Slovenska Planinska Pot verso lo Slavnik, Mala Vrata, Velika Pleševica (908m), Skadanščina. Cart. Slovenska Istra, Kras in okolica -

1:50000 - DL: 580 m – SV 13 km

DF: Escursionistico (E)

D.E.: Daniela Darini

sentiero CAI 504. Si aggira lo spigolo meridionale del monte Auernig, fino a raggiungere la casera omonima. Dalla casera si prosegue seguendo la pista principale che offre ampi spazi aperti che permettono una bella visuale dei monti Malvuerich e Cavallo. Si prosegue perdendo quota e attraversando due stretti tornanti, per poi risalire in leggera salita, questa volta immersi nel bosco fino a raggiungere il ripiano della Casera For (1614 m), che si stacca dalla pista principale. Dopo una breve sosta per ammirare il panorama, si prosegue verso nord per il sentiero che dalla Casera For porta alla Sella Carnizza (1675 m). Da qui prosegue per il sentiero CAI 501 che parzialmente coincide con la cresta di confine che all'inizio non si percorre cercando, invece, di ricalcare il sentiero estivo, che continua ancora un po' verso nord per poi ripiegare nuovamente verso sud-est, riavvicinandosi alla

cresta di confine. Seguendo le eventuali tracce esistenti o il percorso che risulta più agevole, si raggiunge il ripiano che si trova sotto la cima. Si risale un ultimo pendio e poi il terreno si fa più pianeggiante fino a raggiungere senza difficoltà il pianoro sommitale da cui emergono le conformazioni rocciose che costituiscono la vetta del monte Corona (1832 m). Dopo la sosta per ammirare il panorama, si scende dal versante opposto sul versante sud-est del pianoro sommitale, seguendo il costone fino a deviare sulla destra, portandosi un po' più a est rispetto al sentiero estivo che risulta maggiormente difficoltoso da seguire con la neve. In breve tempo si raggiunge nuovamente la Casera For. Dalla casera si ritorna al Rifugio Al Forcello seguendo lo stesso percorso dell'andata.

**Difficoltà:** Escursionistico in Ambiente Innevato (EAI - F)

**Dislivello:** 350 metri circa

**Sviluppo:** 10 chilometri circa

**Cartografia:** Tabacco n. 018  
1:25000

## ATTREZZATURA RICHIESTA

Consigliate le ciaspe ed i bastoncini, per la salita alla cima probabile utilizzo dei ramponcini. Al momento attuale, visto lo stato di scarso innevamento, non è necessaria l'attrezzatura APS.

In caso di mutamenti atmosferici particolarmente significativi che potrebbero in qualche modo condizionare il regolare svolgimento dell'escursione, il Direttore d'Escursione ha facoltà di modificare l'itinerario o di annullare l'escursione, tale decisione verrà presa alla partenza.

I tempi di riferimento sono puramente indicativi e possono subire dei cambiamenti a seconda dell'andamento dell'escursione.

## Quota Soci CAI € 7.00

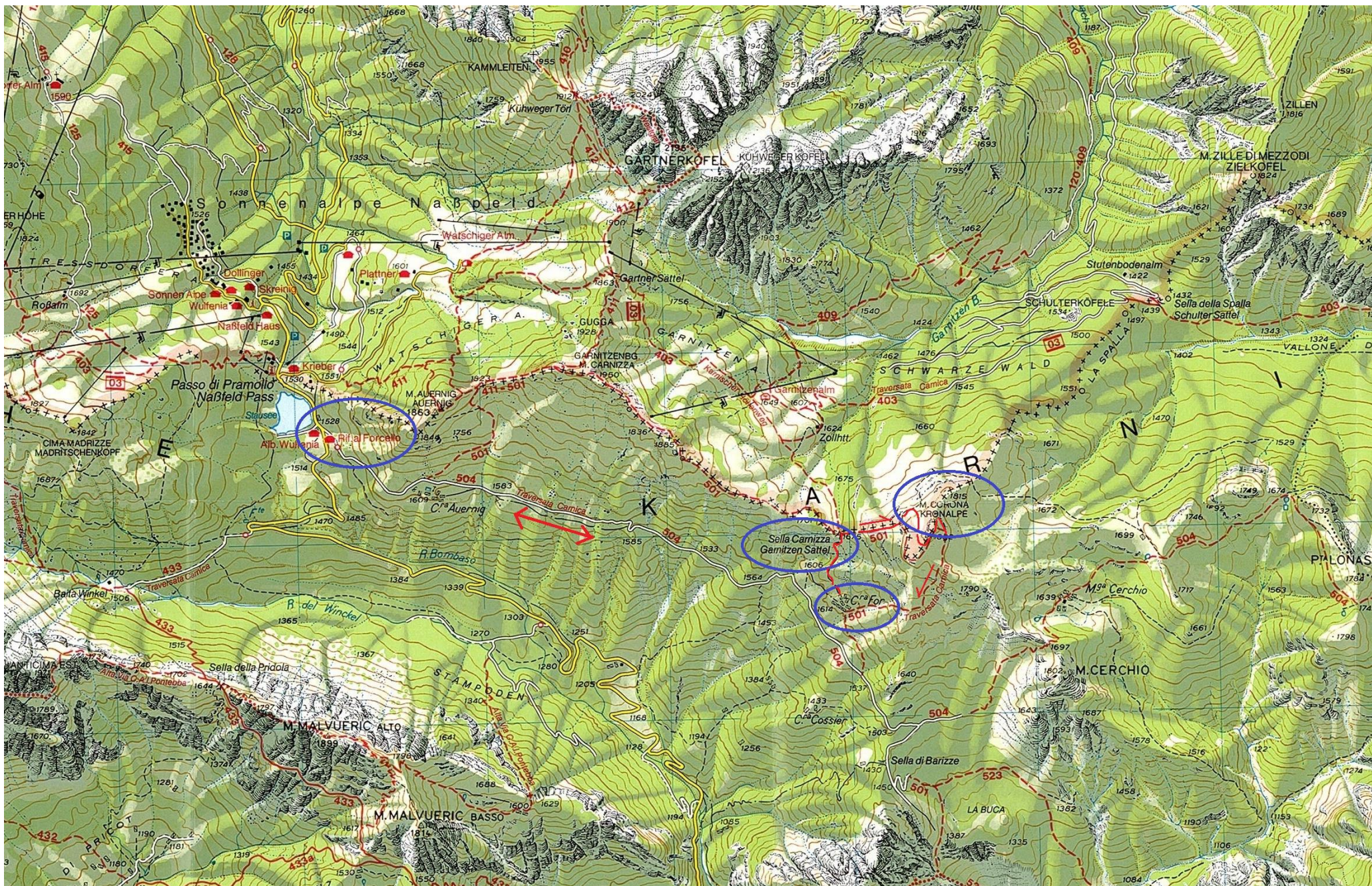
**Per i non soci supplemento di € 13,00 per Assicurazione Infortuni e Soccorso Alpino.**

Il programma salvo cause di forza maggiore, sarà strettamente osservato e attuato secondo il regolamento escursioni e condotto ad insindacabile giudizio del direttore d'escursione.

**Cellulare organizz.: +39 353 4556929**

**attivo solo nel giorno dell'escursione**





Informazioni e iscrizioni presso

Società Alpina delle Giulie, via Donata 2 – Trieste  
 Associazione XXX Ottobre, via Battisti 22 – Trieste

tel 040 369067  
 tel 040 635500





**Informazioni e iscrizioni presso**

**Società Alpina delle Giulie, via Donota 2 – Trieste**  
**Associazione XXX Ottobre, via Battisti 22 – Trieste**

**tel 040 369067**  
**tel 040 635500**