



**CLUB ALPINO ITALIANO
SOCIETÀ ALPINA DELLE GIULIE
ASSOCIAZIONE XXX OTTOBRE**

3 marzo 2024

VODICE E MONTE SANTO

**Quota 502 – Monte Vodice (652 m) – Mausoleo Gonzaga -
gallerie del Vodice – Monte Santo (683 m).**

Direttore d'escursione: Furio Scrimali

PROGRAMMA

ore 8:30 partenza da Piazza Oberdan
breve durante il viaggio
ore 9:45 arrivo a quota 502.
partenza appena pronti
ore 10:45 arrivo al Monte Vodice (652 m) –
Mausoleo Gonzaga
breve sosta e commento storico
ore 11:15 quota Vodice (633 m) – Piloni degli Alpini
e breve commento storico
ore 11:30 ingresso sistema gallerie del Vodice
ore 12:45 pranzo al sacco nei pressi del Mausoleo
Gonzaga
ore 13:45 risalita con le macchine al parcheggio di
Monte Santo – visita
ore 15:30 fine visita e rientro a piacere

**L'escursione sarà effettuata
con mezzi propri**

Quella di oggi è una semplice escursione ma con un forte carattere storico: infatti il percorso si svolgerà in un ambiente naturale, ma fortemente modellato dalla Storia, fino alla cima del Vodice (652m).

AVVICINAMENTO

Con la strada costiera sino al bivio di Sistiana da dove con il raccordo autostradale raggiungeremo il bivio del Lisert da dove saliremo alla strada statale del Vallone per raggiungere Gorizia. Tramite il passaggio del ex confine di Casa Rossa entreremo in territorio sloveno e proseguiremo sino alla periferia dell'abitato di Salkano (Solkan) all'incrocio che a destra sale ripidamente verso la Sella Dol, dove ad una rotonda, ben segnalata sulla sinistra,

sale la stretta strada che porta al santuario di Sveta Gora (Monte Santo).

DESCRIZIONE DEL PERCORSO

Qui tra il 1916 e il 1917 infuriarono numerose battaglie tra l'esercito italiano e quello austro-ungarico, per la conquista e il mantenimento di questa modesta quota che si affaccia sulla valle solcata dal fiume Isonzo. Dalla sella di quota 502, posta tra il Monte Santo (Sveta Gora) e il Vodice, saliremo lungo un tracciato che costeggia le antiche fortificazioni austriache con trincee e numerose caverne di ricovero di cui alcune conservano preziose testimonianze scritte e incisioni dei reparti e comandi che vi si trovavano. Raggiunta la sommità del Vodice sostaremo e visiteremo il Mausoleo in pietra bianca del Generale Gonzaga, comandante delle truppe che conquistarono il monte. Da qui proseguiremo verso la seconda quota (633m) del piccolo altopiano sommitale dove sorge una alta colonna in ricordo alle truppe alpine. Da questo punto

Informazioni e iscrizioni presso

**Società Alpina delle Giulie, via Donata 2 – Trieste
Associazione XXX Ottobre, via Battisti 22 – Trieste**

**tel 040 369067
tel 040 635500**

I PROSSIMI APPUNTAMENTI

10/03 – LUNGO IL CONFINE ITALO/SLOVENO TAPPA 3: DA BAGNOLI A BASOVIZZA

Bagnoli della Rosandra (60m), Bottazzo (180m), Draga S. Elia (330m), Pesek (470m), M. Goli (555m), Grozzana (485m), Monte Cocusso (672m), Valico Basovizza (404m), Basovizza (376m).

Cart. Tabacco 047 - 1:25000 – DL: 750 m – SV: 14 km

DF: Escursionistico (E)

D.E.: Adriano Toffolini

17/03 – ESCURSIONE STORICA

Itinerario da definire.

DF: Escursionistico (E)

D.E.: Silvo Stok

24/03 - PARENZANA 6 - DA LEVADE A PARENZO

Visinada (255m), Kolombera, Farini, Parenzo (5m).

Cart. Mateus Istria T01 - 1:30000 – DL: 250 m – SV: 20 km

DF: Turistico (T)

D.E.: Maurizio Tessarollo

scenderemo di poco verso l'ingresso di un intricato e complesso sistema di caverne e gallerie addirittura a più livelli sovrapposti che furono scavati prima dalle truppe austriache e poi successivamente ampliati e modificati da quelle italiane. (NB. Indispensabile per la visita torcia portatile personale !!). Si ritornerà alla sella di quota 502 lungo il medesimo tracciato. Da qui risaliremo con le automobili i due Km che ci separano dalla vetta con il Santuario Mariano di Monte Santo (Sveta Gora) che potremo visitare, per poi portarci brevemente a piedi verso un luogo panoramico che si aprirà sulle alture e vallate circostanti.

Difficoltà: Escursionistico (E)

Dislivello: non significativo

Sviluppo:

Cartografia: Tabacco 054 - 1:25000

ATTREZZATURA RICHIESTA

Indispensabili una torcia portatile per percorrere le gallerie. Consigliato, ma non obbligatorio un caschetto di protezione.



In caso di mutamenti atmosferici particolarmente significativi che potrebbero in qualche modo condizionare il regolare svolgimento dell'escursione, il Direttore d'Escursione ha facoltà di modificare l'itinerario o di annullare l'escursione, tale decisione verrà presa alla partenza.

I tempi di riferimento sono puramente indicativi e possono subire dei cambiamenti a seconda dell'andamento dell'escursione.

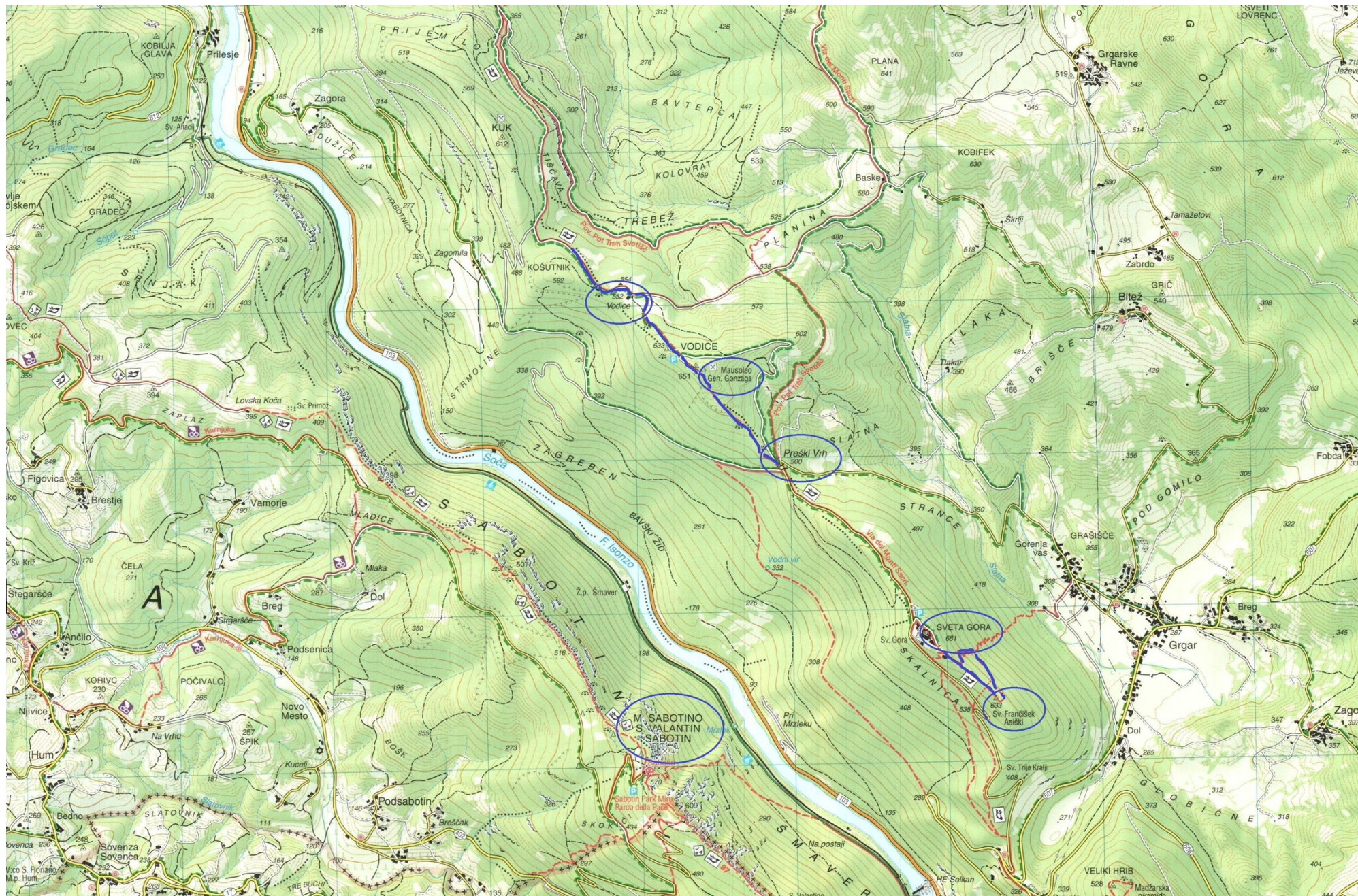
Quota Soci CAI € 7.00

Per i non soci supplemento di € 13,00 per Assicurazione Infortuni e Soccorso Alpino.

Il programma salvo cause di forza maggiore, sarà strettamente osservato e attuato secondo il regolamento escursioni e condotto ad insindacabile giudizio del direttore d'escursione.

Cellulare organizz.: +39 331 1071048

attivo solo nel giorno dell'escursione



Informazioni e iscrizioni presso

Società Alpina delle Giulie, via Donata 2 – Trieste
Associazione XXX Ottobre, via Battisti 22 – Trieste

tel 040 369067
tel 040 635500