



**CLUB ALPINO ITALIANO
SOCIETÀ ALPINA DELLE GIULIE
ASSOCIAZIONE XXX OTTOBRE**

28 gennaio 2024

Ciceria croata e slovena

MONTI ŽBEVNICA E KAVČIČ

Brest (680 m) - M. Žbevnica (1014 m) - Špičasti Vrh (957 m) - Nadglaviniak (888 m) - Kavčič (879 m) - Porta dell'Istria (800 m) - Brest

Direttore d'escursione: Claudio Privileggi

PROGRAMMA

Ore	7.30	Partenza da Piazza Oberdan, breve sosta a Kozina
"	9.15	Arrivo a Brest (680 m) partenza appena pronti
"	10.45	Sul M. Žbevnica (1014 m)
"	12.15	Sul Nadglaviniak (888 m)
"	13.15	Sul Kavčič (879 m) sosta per il pranzo al sacco
"	14.00	Inizio della discesa verso Brest
"	16.00	arrivo a Brest fine dell'escursione e rientro a Trieste

**L'escursione sarà effettuata
con mezzi propri**

**Munirsi di un documento d'identità
valido per l'espatrio
e della tessera sanitaria**

meridionali e ai pascoli di fondovalle. Tra queste alture ci sono brevi valli agricole e prative, poche strade di accesso e insediamenti umani quasi nascosti che documentano l'isolamento e la tranquillità di questi luoghi in una natura quasi incontaminata.

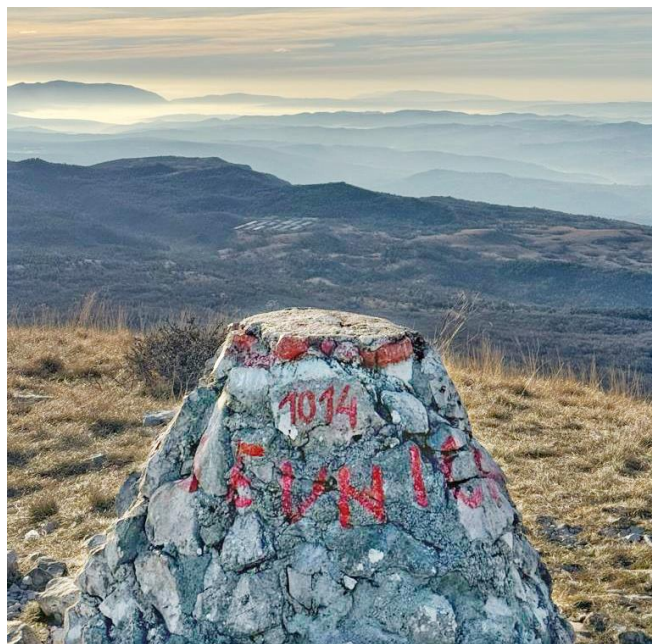
AVVICINAMENTO

Da Piazza Oberdan si sale in direzione Basovizza e, dopo aver attraversato il confine di Pese, si fa una breve sosta a Kozina. Si prosegue lungo la statale in direzione Capodistria e a Petrinje s'imbocca a sinistra la strada verso Podgorje. Continuando, si valica il confine sloveno-croato, si passa per Jelovice e si giunge a Vodice.

La Ciceria è un vasto altopiano calcareo piuttosto corrugato con una quota media di 500-600 m s.l.m. Le sue cime principali superano di poco i 1000 m.

Esso rappresenta il gradino più elevato dell'Istria, denominato Istria Bianca, mentre i due gradini inferiori sono costituiti dalle elevazioni centrali marnose (Istria Grigia) e dalle pianure che si spingono sino alla costa, caratterizzate dalla terra ricca di ossidi di ferro (Istria Rossa).

L'altopiano è caratterizzato da catene montuose allineate parallelamente con direzione Nord-Ovest - Sud-Est. Le estese faggete dei versanti settentrionali si alternano alle creste erbose, ai querceti dei versanti



Informazioni e iscrizioni presso

**Società Alpina delle Giulie, via Donota 2 – Trieste
Associazione XXX Ottobre, via Battisti 22 – Trieste**

**tel 040 369067
tel 040 635500**

I PROSSIMI APPUNTAMENTI

04/02 – SULLE NEVI DELLA POKLIUKA (EAI)

Centro Sportivo Pokljuka (1342m), Blejška koča (1630m), Mrežce (1966 m) e ritorno per lo stesso itinerario

Cart. Tabacco 065 - 1:25000 - DL: 650 m – SV: 10 km DF:

Escursionismo in Ambiente Innevato (EAI)

D.E.: AE Patrizia Ferrari

04/02 – DOBERDÒ DEL LAGO E DINTORNI

Doberdò del Lago (98m), sent. 77, Centro Visite Gradina (132m), Casa Cadorna, sent. 72, Marcottini (105m), sent. 77a, Cippo Corridoni, sent. 77, Monumento ai Soldati Boemi e Moldavi, Agritur. Aiture di Polazzo (115m), Cimitero Monumentale di Redipuglia, rientro a Doberdò.

Cart. Tabacco 054 - 1:25000 - DL: 200 m – SV: 14 km

DF: Escursionistico (E)

D.E.: AE Maurizio Toscano

11/02 – MONTE CORONA (EAI)

Passo Pramollo (1528m), Malga For (1614m), Sella Carnizza (1675m), Monte Corona (1832m), Malga For (1614m), Passo Pramollo (1528m).

Cart. Tabacco 018 - 1:25000 – DL: 450 m – SV: 10 km

DF: Escursionismo in Ambiente Innevato (EAI)

D.E.: AE Maurizio Bertocchi

11/02 – MONTE KORADA

Plave (130m), Korada (811m), Zavetišče na Koradi (802m), Zamedveje (150m), Plave (130m).

Cart. Tabacco 054 - 1:25000 – DL: 700 m – SV: 10 km

DF: Escursionistico (E)

D.E.: AE Tiziana Ugo.

All'uscita di questa località si gira a destra verso Dane e quindi si arriva a Brest, ove inizia l'escursione. Si parcheggia all'inizio del paese di fronte ad una fontana con abbeveratoio.

Desidero rilevare che questa escursione, fino a tutto il 2022, non si sarebbe potuta effettuare così come è stata tracciata, perché il confine sloveno-croato era il confine dell'Europa unita in base al trattato di Schengen. Per passare da un paese all'altro, era obbligatorio percorrere solamente i valichi ufficiali avendo con sé i relativi documenti personali.

DESCRIZIONE DEL PERCORSO

Il sentiero verso la cima del M. Žbevnica inizia dal parcheggio e presenta un dislivello di circa 330 m. Il primo tratto, che conduce al Planinarski Dom Žbevnica, è il più ripido di tutta l'escursione perché supera il gradino roccioso sopra cui è ubicato il rifugio. Fino ai 930 m di quota il percorso si snoda in un bosco misto lungo le pendici Sud, poi segue la cresta in direzione Nord-Ovest fino a raggiungere la cima che è indicata da un cippo realizzato con pietre cementate.

Ci si trova in un ambiente totalmente aperto e molto panoramico, costituito da prati con rara

vegetazione arborea. La vista spazia a 360°: in lontananza, da Nord a Est, le Alpi Giulie, le Karavanke, le Dinariche con il M. Nevoso (Snežnik); più vicino la catena che dal Taiano (Slavnik) arriva allo Zabnik; a Sud la valle del Quieto (Mirna) e l'inconfondibile profilo del M. Maggiore (Učka); a Nord Est il golfo di Trieste.

Si prosegue in direzione Nord Ovest lungo la dorsale che dal M. Žbevnica arriva al Kojnik (Podgorje). È un percorso ondulato che raggiunge le cime del Muzari e dello Špičasti Vrh. Poco dopo questa elevazione, il sentiero segue la linea di confine, indicata da alcuni paletti, e quindi entra in Slovenia. A questo punto s'imbocca la prima deviazione a sinistra che conduce sul Nadglaviniak. Continuando in direzione Sud, si scende nell'ampio vallone limitato a Nord-Est della catena Žbevnica-Golič-Kojnik e a Sud-Ovest dalla dorsale Kavčič -Lipnik-Kameniščik. Si raggiunge quindi la vetta del Kavčič, cima estremamente panoramica.

Dopo la sosta per il pranzo al sacco, inizia la discesa verso Brest. Superato il taglio roccioso artificiale denominato Porta dell'Istria, si percorre la carrareccia che conduce a Rakitovec fino alla modesta elevazione dell'Ubred. Qui si abbandona il percorso principale, si gira a sinistra rientrando subito in Croazia, e si segue un piacevole sentiero che ci riporta al punto di partenza.

Difficoltà: Escursionistico (E)

Dislivello: 580 metri circa

Sviluppo: 12 chilometri circa

Cartografia: Croazia Ciceria ovest - 1:25000

utili i bastoncini

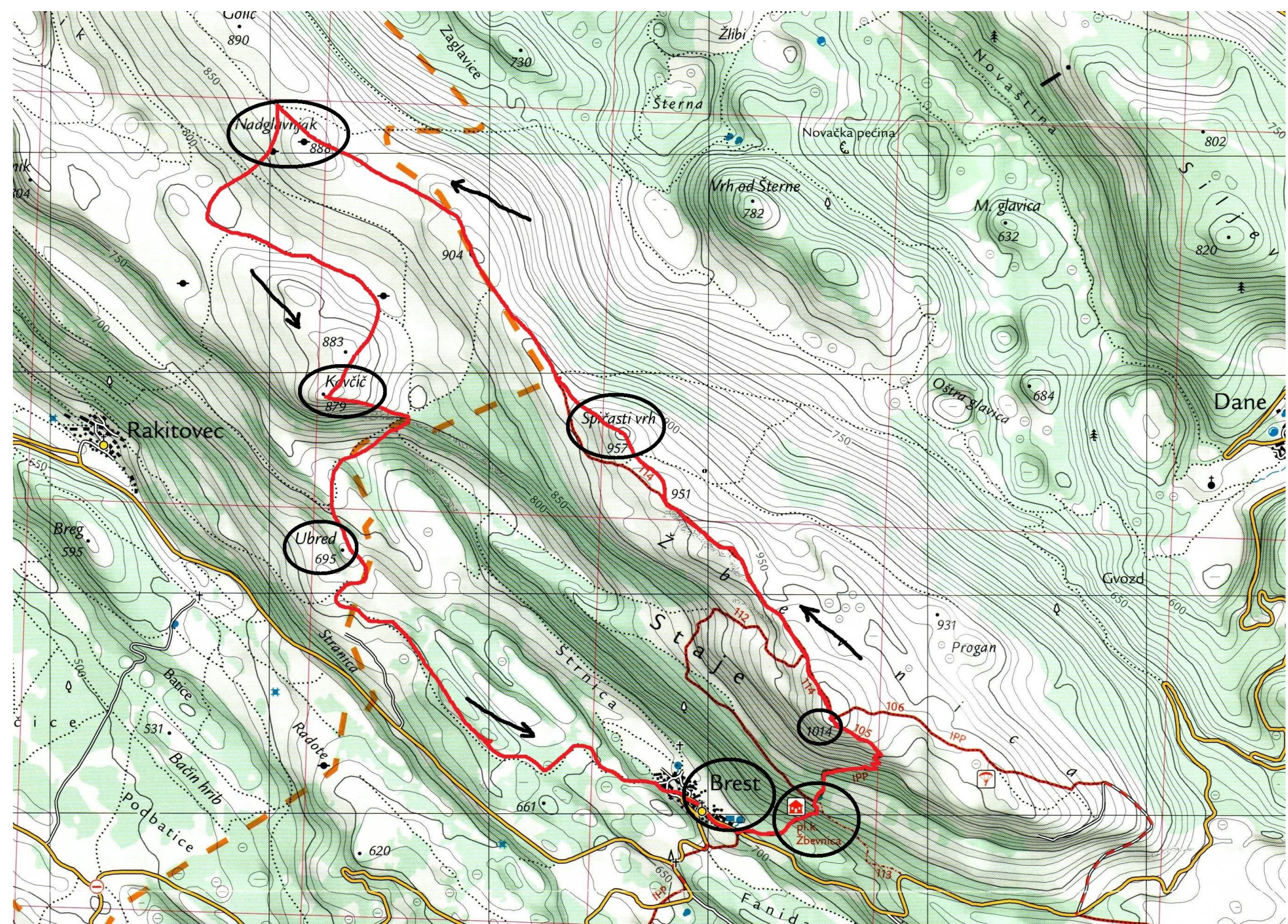
Quota Soci CAI € 7.00

Per i non soci supplemento di € 13,00 per Assicurazione Infortuni e Soccorso Alpino.

Il programma salvo cause di forza maggiore, sarà strettamente osservato e attuato secondo il regolamento escursioni e condotto ad insindacabile giudizio del direttore d'escursione.

Cellulare organizz.: +39 335 8042770

attivo solo nel giorno dell'escursione



Informazioni e iscrizioni presso

Società Alpina delle Giulie, via Donata 2 – Trieste
Associazione XXX Ottobre, via Battisti 22 – Trieste

tel 040 369067
tel 040 635500