



**CLUB ALPINO ITALIANO
SOCIETÀ ALPINA DELLE GIULIE
ASSOCIAZIONE XXX OTTOBRE**

6 novembre 2022

**Gemona del Friuli (UD)
ANELLO DEL MONTE CUMIELI**

**Gemona/Ospedaletto, Lago Minisini (208 m), monte Palombaro (441 m),
Monte Cumieli (562 m), Sella S. Agnese (430 m), Forte Ercole (306 m),
Lago Minisini (208 m)**

Direttore d'escursione: AE Mario Privileggi

TABELLA DEI TEMPI

Ore	08.30	<i>partenza da piazza Oberdan breve sosta durante il viaggio,</i>
"	10.30	<i>arrivo ad Ospedaletto lago Minisini (208 m) in cammino appena pronti</i>
"	11.30	<i>sul Monte Palombaro (441 m)</i>
"	12.30	<i>sul Monte Cumieli (562 m)</i>
"	13.30	<i>Sella Sant'Agnese (430 m) sSosta per il pranzo al sacco</i>
"	14.00	<i>ripresa del cammino</i>
"	14.45	<i>Forte Ercole (306 m) - visita</i>
"	16.00	<i>ritorno al lago Minisini (m)</i>
"	18.30	<i>circa arrivo a Trieste</i>

**L'ESCURSIONE SARA' EFFETTUATA
CON PULLMAN NOLEGGIATO**

Facile escursione di tipo turistico, adatta al periodo tardo autunnale, in un' area di transizione tra quote collinari ed alpine, al cospetto dell'imponente mole del Monte Chiampon e ai piedi del più modesto Monte Cuarnan, le due ben note e frequentate cime delle Prealpi Giulie che si innalzano del grande conoide sulla quale insiste la zona più antica di Gemona del Friuli.

Il percorso si svolge prevalentemente su strada sterrata e in parte su sentiero e, a dispetto della ridotta altimetria, consente di volgere lo sguardo su un'ampia parte della pianura friulana pedemontana.

La camminata, pur non superando la decina di chilometri di sviluppo, consente di attraversare un territorio molto vario in termini geo-morfologici, le cui caratteristiche comprendono un tratto della pianura alluvionale detta Campo di Osoppo-Gemona, il citato conoide, il Lago di Ospedaletto conosciuto anche come lago Minisini, che a dispetto delle modeste dimensioni, è pur sempre il maggior bacino idrico naturale di tutte le Prealpi Giulie.

[Digitare il testo]

**Cellulare organizz.: +39 331 1071048
attivo solo nel giorno dell'escursione**

I PROSSIMI APPUNTAMENTI DEL CALENDARIO COMUNE SAG/AXXXO

13/11 - ESTATE DI SAN MARTINO IN ISTRIA

Istarske toplice (20m), Gradinje (114m), Sveta Lucija (327m), Vizintini (390m), Zrenj (460m), Istarske toplice.

DL: 450 m – SV 15 km – DF: Escursionistico (E)

D.E.: Maurizio Tessarolo

20/11 – IL CAMMINO LONGOBARDO

Cormons (54m), m. Quarin (274m), Preval, Russiz (53m), S. Lorenzo Isontino (53m), m. Fortin (116m), Museo dell'Agricoltura, Gradisca (30m).

Cart.: Tabacco 054 - 1:25000. DL: circa 300 m - SV: 20 km Difficoltà: Turistico (T).

D.E.: AE Mario Privileggi

27/11 – ANELLO DI COMENO/KOMEN

Tomacevica (270m), Gabrovica pri Komnu (277m), Marinjek (256m), Volcji Grad (257m), Sv. Janez, Preserje pri Komnu (272m), Sveto pri Komnu (312m), Komen (290m).

Cart.: Transalpina - 1:25.000 – DL 200 m – SV 20 km

DF: Escursionistico (E)

D.E.: AE Maurizio Toscano

Si potrà visitare anche il Forte Ercole che faceva parte del complesso difensivo dell'Alto Tagliamento assieme ai vicini forti di Osoppo e del monte Festa. Fu iniziato nel 1904 per il controllo della sella Foredor. Non fu usato per rallentare l'avanzata austro-germanica dopo la rotta di Caporetto e, dopo che i suoi 4 cannoni da 149 mm furono trasferiti sul Tagliamento, fu fatto esplodere perché non potesse essere utilizzato dal nemico. Rappresenta oggi uno dei luoghi più suggestivi della Grande Guerra in FVG. Sono visibili le postazioni di guardia e tre grandi costruzioni un tempo adibite a magazzini e alloggi. Lungo il percorso si possono vedere tre gallerie profonde 20 metri di cui 2 servivano come depositi di armi e munizioni mentre nella terza c'era il montacarichi che terminava la sua corsa all'interno del forte accanto al bunker delle mitragliatrici.

DESCRIZIONE DEL PERCORSO

Giunti alla frazione di Ospedaletto nel comune di Gemona del Friuli percorrendo la statale 13 si prende a destra la stradina che costeggia il Lago Minisini fino ad uno spiazzo per il parcheggio (quota 210 m slm).

L'escursione segue brevemente la strada che sale al Forte Ercole, che si lascia sulla sinistra, per poi prendere sulla destra il sentiero "Trois di Cueste" risalendo il quale si ammira il panorama su Gemona e sulla pianura. Ritornati sulla strada, a quota 445 m si devia brevemente seguendo il sentiero che porta in cima al panoramico Monte Palombaro (485 m). Ripresa la strada che con un paio di tornanti porta in breve a una grande opera militare della Grande Guerra, si continua a salire seguendo le indicazioni per la cima del Monte Cumieli (571 m). Dopo aver sostato sull'ampia vetta panoramica, si prosegue verso la bella sella prativa di Sant'Agnesa (430 m), con la chiesetta a lei dedicata, nei cui pressi si trovano tavoli e panche ideali per una sosta.

La discesa si svolge seguendo il Sentiero Naturalistico Silans - Lago di Ospedaletto che scende dolcemente e nei pressi della Casera Cum confluisce nella stradina di Forte Ercole che si raggiunge in breve. Questa importante opera bellica, fortezza italiana costruita tra il 1904 e il 1913 alla quota di 305 m a difesa del confine con il territorio dell'Impero austro-ungarico, permetteva il controllo della principale via di accesso all'Italia dalle valli della Carnia o dal Canale del Ferro - Val Canale, ovvero la valle del Fiume Tagliamento.

Pur soggetto al prelievo degli elementi ferrosi, all'incuria e all'azione trasformatrice delle vegetazione, dopo un'operazione di messa in sicurezza, pulizia e recupero il Forte oggi costituisce un interessante percorso tematico.

Difficoltà: Turistico (T)

Dislivello: circa 400 metri

Sviluppo: 8 chilometri circa.

Cartografia: Tabacco 020 - 1:25000

CHIUSURA DELLE PRENOTAZIONI GIOVEDI' 3 NOVEMBRE 2022

ANCHE SE IL 3/11 E' FESTIVO (S.GIUSTO) CI SARA' NELLA SEDE DELL'ALPINA QUALCUNO CHE ACCETTERA' LE ISCRIZIONI.

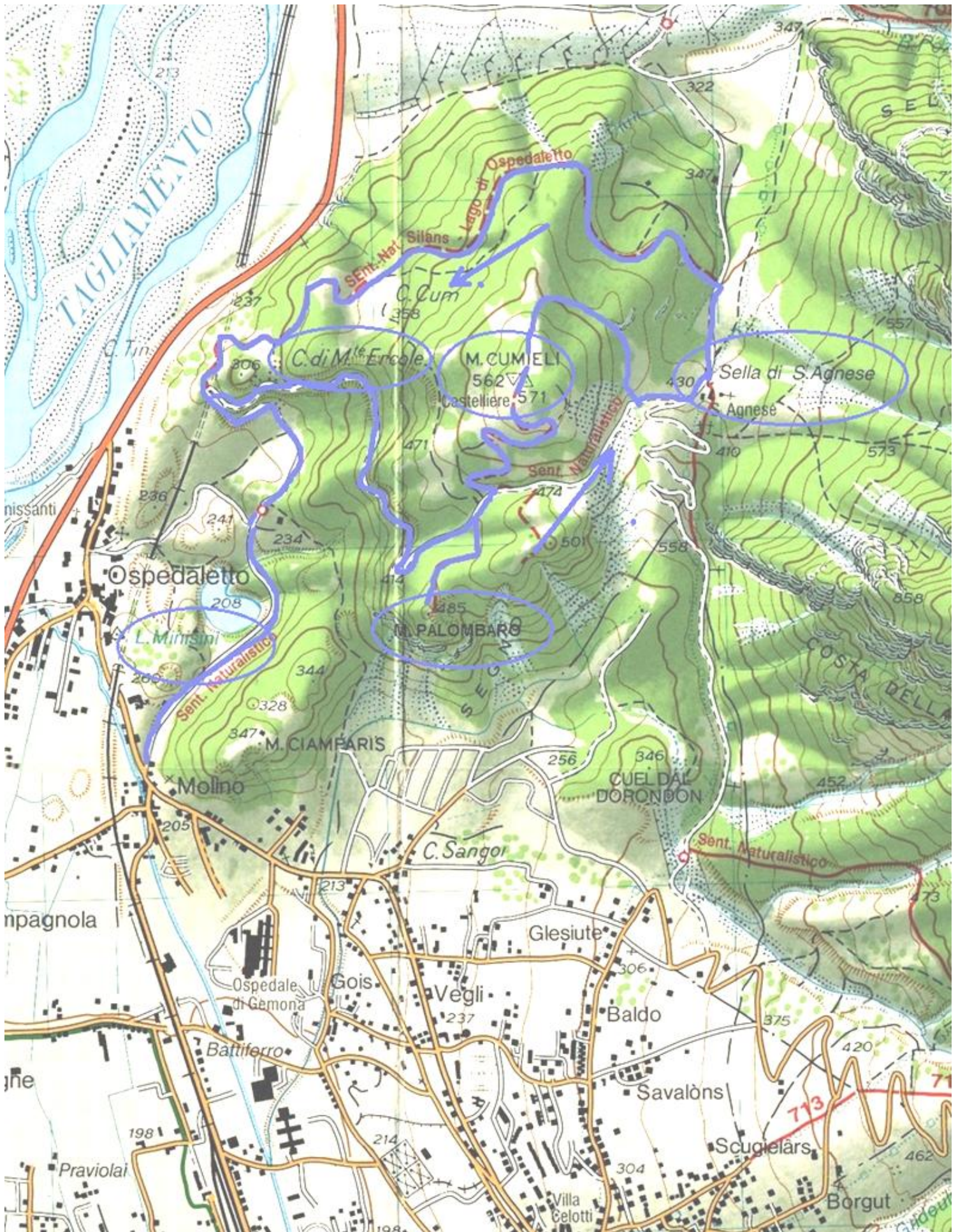
Escursione sarà effettuata col bus

Quota Soci CAI 26,00 €

Per i non soci supplemento di 12,00 € per Assicurazione Infortuni e Soccorso Alpino.

Il programma sarà strettamente osservato, salvo cause di forza maggiore, e attuato secondo il regolamento escursioni e condotto a insindacabile giudizio del capogita.

**Cellulare organizz.: +39 331 1071048
attivo solo nel giorno dell'escursione**



[Digitare il testo]

Cellulare organizz.: +39 331 1071048
attivo solo nel giorno dell'escursione