



14 luglio 2019

**LAGO DI BOHINJ - MONTE PRŠIVEC (SLO)
ALTERNATIVA: KOČA NA PLANINI PRI JEZERU**

- A) Stara Fužina (546 m), rif. Kosijev na Vogarju (1054 m), monte Pršivec (1761 m), Planina Viševnik (1625 m), Planina Vogar, Ribcev Laz (532 m)**
B) Stara Fužina (546 m), rif. Kosijev na Vogarju (1054 m), Koča na Planini pri Jezeru (1453 m)

Direttori d'escursione:

Alberto Vecchiet (SAG) – Maurizio Tessarolo (AXXX0)

TABELLA DEI TEMPI

Perc. A

Ore	6.30	partenza da piazza Oberdan verso il valico di Ferneti breve sosta durante il viaggio
"	9.30	a Stara Fužina (546m)
"	11.15	al rif. Kosijev na Vogarju (1054m),
"	13.15	in vetta al Pršivec (1761 m), sosta per il pranzo al sacco
"	13.45	ripresa del cammino
"	14.30	alla Planina Viševnik (1625m),
"	15.45	alla Planina Vogar
"	17.45	al parcheggio, breve sosta e partenza per Trieste

Perc. B

"	9.30	a Stara Fužina (546m), inizio dell'escursione
"	11.30	al rif. Kosijev na Vogarju (1054m),
"	13.30	alla Koča na Planini pri Jezeru (1453 m), sosta per il pranzo
"	14.00	ritorno al lago per lo stesso percorso
"	17.45	al parcheggio, breve sosta e partenza per Trieste
"	20.30	circa arrivo a Trieste

**Munirsi di un documento d'identità
valido per l'espatrio
e della tessera sanitaria**

L'itinerario che proponiamo per l'uscita odierna conduce dal bellissimo Lago di Bohinj al sovrastante "belvedere", uno dei più meravigliosi angoli delle Alpi Giulie, che rappresenta quanto di meglio si possa desiderare per un'escursione.

Bohinj, con il suo romantico lago (il più grande bacino naturale della Slovenia) e l'imponente massiccio del Triglav (col suo parco naturale) sono particolarmente adatti per l'escursionismo in tutte le stagioni dell'anno e permettono di scoprire un gran numero di particolarità naturalistiche.

In un prezioso ambiente incontaminato, le aspre montagne, i dolci declivi dei pascoli montani, i piccoli laghi alpini, i fitti boschi ed gli antichi abitati si fondono armonicamente, nel massimo rispetto per la natura.

Per secoli si poteva raggiungere Bohinj solo attraverso i passi d'alta montagna; numerosi affreschi e vestigia di luoghi dedicati al culto ricordano il passato di questo territorio che un tempo fu anche campo di battaglia fra cristiani e pagani.

L'altipiano sul quale si salirà, caro al cantore delle Giulie, Julius Kugy, si presenta nel periodo paesaggisticamente migliore, grazie ad una fioritura che, in questa stagione; raggiunge il suo apice. Attraverso alpeggi e boschi pittoreschi, si raggiungerà l'ampia e panoramica cima del Monte Pršivec (1761 m), passando prima per il rifugio rif. Kosijev na Vogarju e poi scendendo per la bella Planina Viševnik.



DESCRIZIONE DEL PERCORSO A

I PROSSIMI APPUNTAMENTI DEL CALENDARIO COMUNE SAG/AXXXO

21/7 – CRETA GRAUZARIA (SAG/AXXXO)

GIRO A: Bevorchians (620m), Rifugio Grauzaria (1250m), Creta Grauzaria (2065m), Rifugio Grauzaria, Bevorchians.

DL: 1250 m – SV: km 10 - DF: Escurs.Esperti (EE)

GIRO B: Sella Cereschiatis (1066m), sent. 453 e 434, C.ra Palis di Lius (1482m), sent. 435 a, strada prov (671m)

DL: +420/-820 m – SV: km 10 - DF: Escursionistico (E) Cartografia: Tabacco 018 - 1:25000

D.E.: Fulvio Tagliaferro (SAG)/Fabiola Fradel (AXXXO)

28/7 – MONTE TALM DA VALPICETTO (AXXXO/SAG)

GIRO A: Valpicetto (750m), sent. 225-226, m. Talm (1728m), rif. m. Talm (1100m), Prato Carnico (650m). **GIRO B:** Prato Carnico (650m), sent. 226, rif. m. Talm (1100m), quota 1450, C.ra Ruin (1299m), Pieria (680m), Prato Carnico (650m).

A: DL: +978/-1078 m - SV: 10 km - DF: Escursionistico (E)

B: DL: 800 m - SV: 10 km - DF: Escursionistico (E)

Cartografia Tabacco 01 - 1:25000

D.E.: Adriano Toffolini (AXXXO)/Giorgio Sandri (SAG)

Arrivati alle prime case di Stara Fužina ci si dovrà fermare perché la strada è interrotta. Si prosegue a piedi per una stradina a sinistra che, passando fra le case, sale fino al parcheggio. Da qui si prende il sentiero a destra che in poco tempo porta al suggestivo "ponte del diavolo" (Hudicev most) sotto il quale scorre la Mostnica. Si prosegue a sinistra seguendo l'indicazione "Vogar". In breve si raggiunge la strada asfaltata che si lascia subito dopo girando a sinistra. Prima per sentiero e poi per ripida mulattiera si sale all'alpeggio Vogar e al panoramica spiazzo antistante il bellissimo rifugio Kosijev na Vogarju (1054m). Al successivo bivio si svolta a sinistra seguendo le indicazioni per il monte Pršivec. Poco dopo si tralasciano sulla destra le indicazioni per la Planina Vodični vrh (sentiero inagibile) e si prosegue nel bosco ignorando (sulla destra) il sentiero per la Planina Viševnik. Ora il percorso si fa più ripido e bisognerà anche scavalcare dei tronchi d'albero crollati sul sentiero (la segnaletica, comunque, è sempre ben evidente). Si affronterà infine il tratto finale, superando anche dei passaggi esposti, giungendo finalmente sulla panoramica vetta del

monte Pršivec (1761 m). Da lassù il panorama spazia a 360° su tutte le cime principali delle Alpi Giulie slovene e sul sottostante lago di Bohinj. Dopo la sosta per il prano al sacco si scenderà verso l'alpeggio di 1625 m). Planina Viševnik circondato da paesaggi ameni. Qui c'è anche un posto di ristoro: il Bregarjevo Zavetišče. Da qui meno di mezz'ora si scenderà alla Koča na Planini pri Jezeru (1453 m). Ora si volterà a destra per immettersi sul sentiero che scende alla Planina Vogar per raggiungere il parcheggio dove sono state lasciate le auto.

DESCRIZIONE DEL PERCORSO B

Il percorso è lo stesso di quello del gruppo A fino al rifugio Kosijev na Vogarju (1054m). Qui si potranno fermare quelli che a cui si possono ritenere soddisfatti di 500 metri di dislivello. Il posto è molto bello e c'è un belvedere sul sottostante lago di Bohinj. Il rifugio offre buoni piatti locali e il gestore è una persona molto disponibile. Chi vorrà proseguire, al primo bivio ignorerà le indicazioni per la Planina Vodični vrh che non è percorribile e prenderà a destra la carrareccia per la Planina Jezero, meta dell'escursione. Dopo un po' si lascia la carrareccia e si prende il sentiero a sinistra (segnavia) attraversando un bel bosco di faggi e abeti immettendosi poi sulla carrareccia, a tratti ripida, che si segue a sinistra e che porta alla Koča na Planini pri Jezeru, un posto veramente incantevole, che si affaccia sul sottostante lago di un bel color verde smeraldo. Qui si farà la sosta per consumare il pranzo al sacco oppure per consumare ciò che offre il rifugio. Per il ritorno si segue lo stesso itinerario di salita.

Itinerario A

Difficoltà: Escursionisti Esperti (EE)

Dislivello: circa 1270 m

Sviluppo: circa 18 km

Cartografia: PZS - Triglav - 1:25000 – **Attrezzature:** utili i bastoncini

Itinerario B

Difficoltà: Escursionistico (E)

Dislivello: circa 900 m
circa 500 m fino al primo rifugio

Sviluppo: circa 10 km

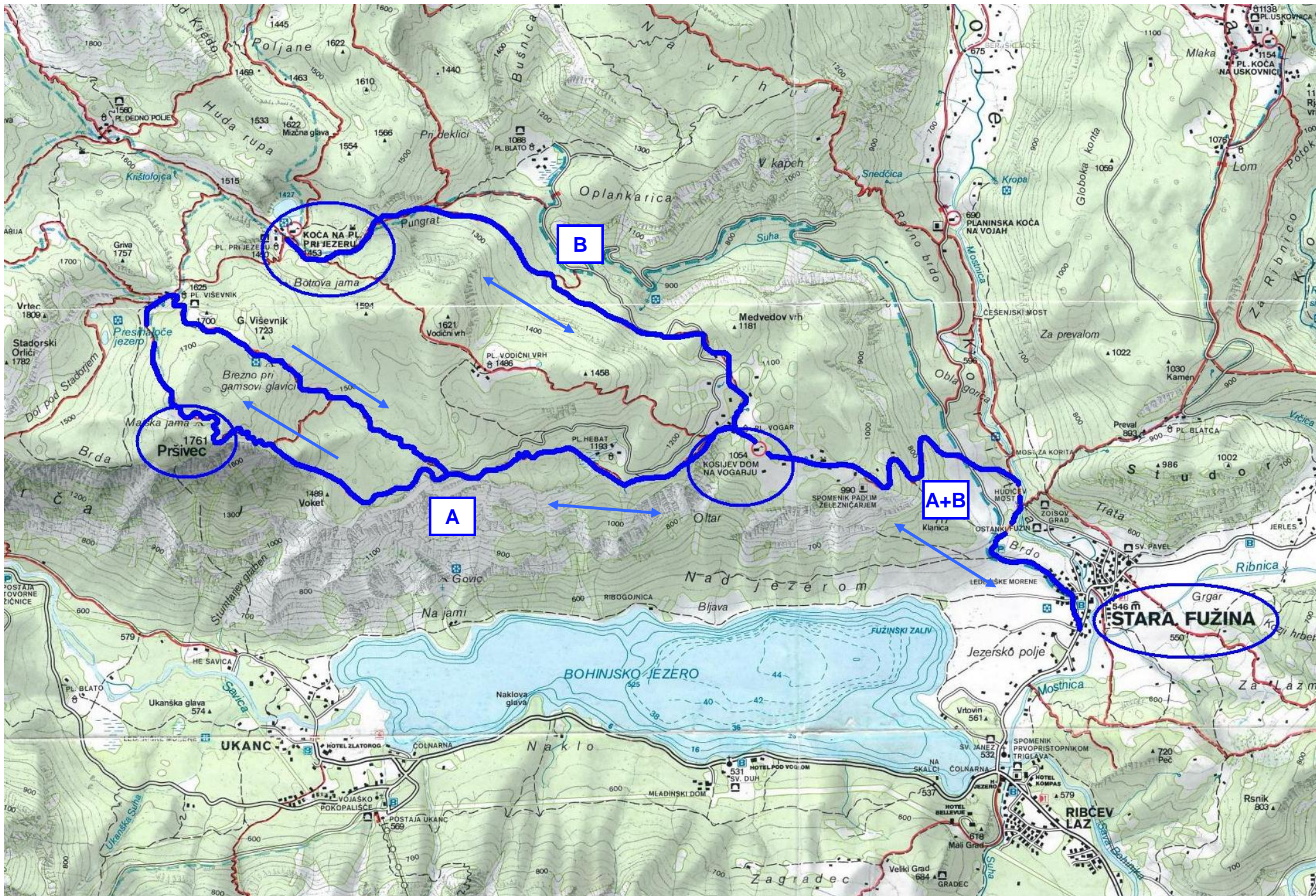
Escursione effettuata con mezzi propri Quota: soci 4,00 – addizionale non soci € 9,00

Comprendente, per i non soci, anche assicurazione e soccorso alpino

Il programma sarà strettamente osservato, salvo cause di forza maggiore, attuato secondo il regolamento delle escursioni e condotto ad insindacabile giudizio del direttore d'escursione.

Cellulari organizzazione: +39 3311071048 (SAG)- +393473264700 (AXXXO)

attivi solo nel giorno dell'escursione



**INFORMAZIONI E ISCRIZIONI: TRIESTE – VIA DI DONOTA, 2 – TELEF. 040 369067
DAL LUNEDI' AL VENERDI' DALLE 17.30 ALLE 19.30
ci trovi anche su Facebook – visita il nostro sito: www.caisag.ts.it**