



**CLUB ALPINO ITALIANO  
SOCIETÀ ALPINA DELLE GIULIE  
COMMISSIONE ESCURSIONI**

**22 aprile 2018**

## **SENTIERO DELLE CASCATE DEL PEKEL (SLO)**

**Da Pekel (340 m) passando per la sella Pekel (660 m), Pokojišče (732 m), Pristava (530 m) e ritorno a Pekel**

**Direttore d'escursione: Alberto Vecchiet**

### **TABELLA DEI TEMPI**

Ore	7.30	partenza da piazza Oberdan, breve sosta durante il viaggio
"	9.30	arrivo a Pekel (340 m) partenza appena pronti
"	11.15	Alla sella Pekel (660 m)
"	13.00	Arrivo a Pokojišče (732 m) sosta per il pranzo al sacco
"	14.00	ripresa del cammino
"	15.00	Al paese di Pristava (530 m)
"	15.30	Arrivo a Pekel e sosta presso la locale lo- canda (gostišče Pekel)
"	19.15	circa, arrivo a Trieste

**Munirsi di un documento d'identità valido  
per l'espatrio e della tessera sanitaria**

Nella vasta zona compresa tra il lago di Circonio (Cerkniško Jezero) a sud e Lubiana a nord, si elevano, con quota oltre i 700 metri, confusi tra loro e senza una netta divisione naturale, gli ondulati altopiani del Bloke, della Vidoska Planota, Menišija e di Rakitna, sui quali sorgono antichi e caratteristici villaggi e sperdute frazioni dove il tempo sembra essersi fermato.

E' qui, dal boscoso altipiano della Rakitna, che nasce il torrente Borovniščica che scorre con numerose cascate, attraverso gole pittoresche.

Le sue acque, chiamate Otavščica, sgorgano dalla sorgente sotto il villaggio di Otave.

Scendendo verso la piana di Lubiana, l'acqua corre sulle rapide, romba oltre le pittoresche cascate formando pozze smeraldine di rara bellezza, contornate da alte pareti rocciose e da una rigogliosa vegetazione.

**Cellulare organizzazione: +39 3311071048  
attivo solo nel giorno dell'escursione**

## DESCRIZIONE DELL'ITINERARIO

### I PROSSIMI APPUNTAMENTI

#### 29/4 – ALTOPIANO DELLA BAINSIZZA (SLO)

Sulla tracce delle brigate Venezia e Sassari nella Grande Guerra: Most di Ravnica (470m), Kora (557m), Fobški Kal (452m), Gomila (816m), Zgorelec (876m), Smrdikovec (899m) Golek (821m), Lohke (714m).

Cart. Geod. Uprava Rep. Slovenije 109-128 – 1:25000.

DL: 750 m – SV: 17 km – DF: Escursionistico (E)

D.E.: Marco Crisma

#### 6/5 – PUNTA DI MONTEMAGGIORE

Passo di Tanamea (856m), Ric. di Montemaggiore (1468m), Punta di Montemaggiore (1613m), Monte Starmaz (1330m), Passo di Tanamea.

Cartografia: Tabacco 026 - 1:25000

DL: circa 800 m. - SV: 12 km. - DF: Escursionistico (E)

D.E.: AE Maurizio Bertocchi

Arrivati alla gola del Pekel (Soteska Pekel), che significa inferno, ci saluta un cartello con la scritta: "benvenuti dinanzi all'inferno".

Si inizia scavalcando il torrente attraverso un ponticello nei pressi di un caratteristico mulino e, poco dopo, ci si ritrova di fronte ad una specie di totem di legno raffigurante il diavolo.

Si prosegue risalendo, con moderata pendenza, la gola e si arriva alla prima cascata.

Si supera uno sperone roccioso salendo per scale di legno e si arriva alle cascate mediane.

Dopo la terza cascata si giunge ad un bivio: prendendo a destra, in dieci minuti circa, i più allenati e preparati, potranno raggiungere il "dente del diavolo" (Hudičev zob), per facili roccette ma non banali, passando davanti ad un foro nella roccia. Dalla sommità del "dente" si gode una bella

vista sulla vallata.

Ritornati al bivio e ricompattato il gruppo, si prosegue attraversando una balza rocciosa (attrezzature) e si sale alla quarta cascata.

Si prosegue attraversando il torrente su un ponte (cavi per passamano) e si sale fino alla quinta ed ultima cascata, prima di raggiungere la sella Pekel (660 m), nei pressi di una baita di legno con tavolo e panche.

Le indicazioni portano a sinistra e si sale con modesta pendenza per una strada sterrata attraversando un bosco di faggi e abeti si giunge al piccolo borgo di Padež.

Ora, per non proseguire per la strada asfaltata, si seguono i bolli bianco-rossi e, camminando per prati aperti, si arriva ben presto al paese di Pokojišče (732 m) dove, in passato, si trovava un posto di dogana per il trasporto del sale da Rakek verso la pianura del Barje. Merita una visita la piccola chiesa di S. Stefano (Sv. Stefan).

Dopo la sosta per il pranzo al sacco, si riprende il cammino svoltando a destra, alla fine del paese, e si scende per una mulattiera attraverso il bosco fino al villaggio di Pristava (530 m).

Da qui, per un comodo sentiero, si ritorna in breve tempo al pullman che aspetta davanti alla locanda di Pekel.

**Difficoltà:** Escursionistico (E)  
tranne la salita al Dente del Diavolo  
che è per Escursionisti. Esperti (EE)

**Dislivello:** circa 400 m

**Sviluppo:** 11 chilometri circa.

**Cartografia:** GZS Notranjski Kras  
1:50000

### ITINERARIO ALTERNATIVO

Il percorso alternativo non è previsto in quanto l'escursione, nel suo complesso, non presenta difficoltà oggettive. I tempi di percorrenza sono contenuti e alla portata di tutti.

Solo per i meno esperti è consigliabile dotarsi di un cordino con moschettone. Utili i bastoncini.

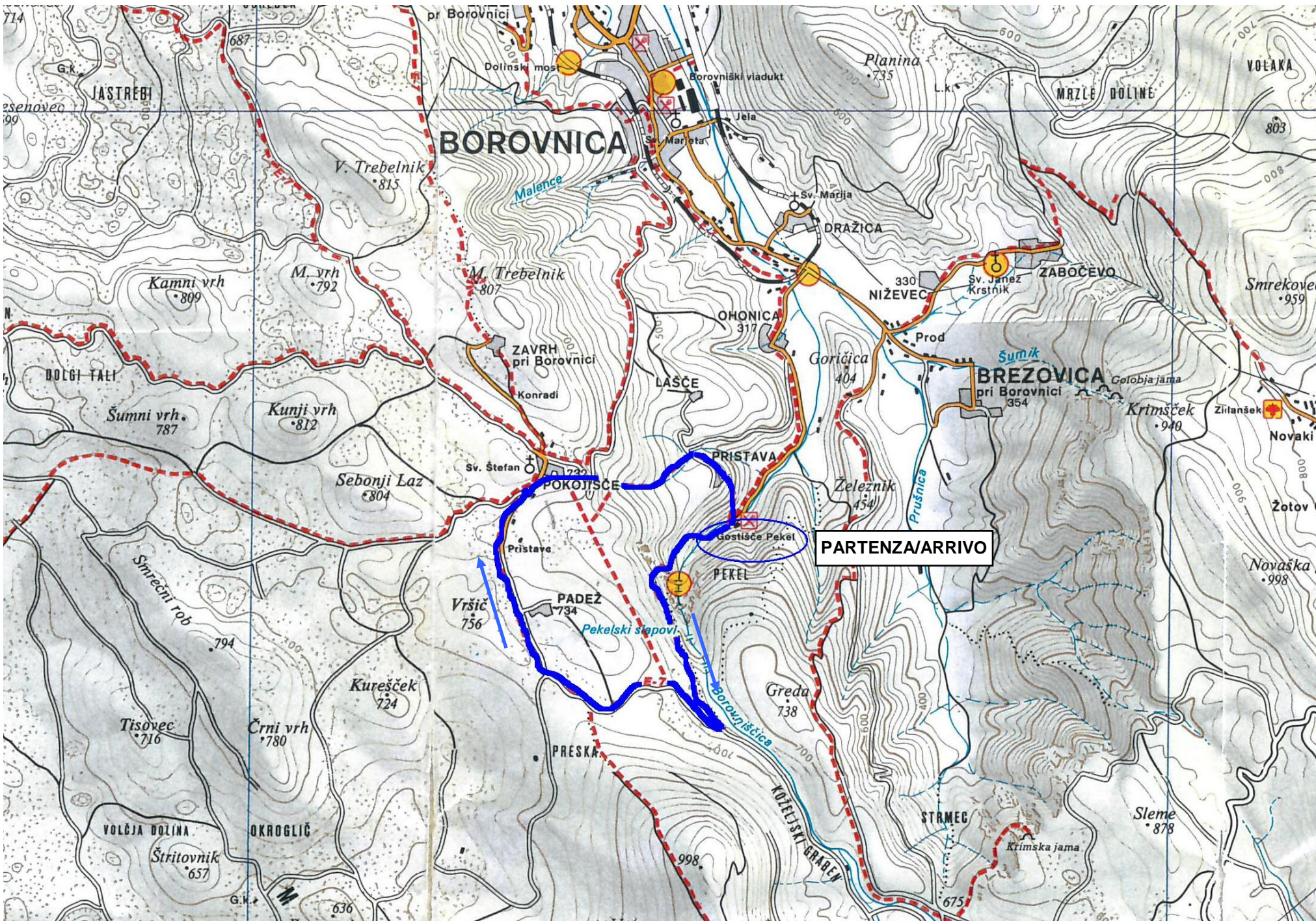
### Quota: soci € 20,00 – addizionale non soci € 9,00

Comprendente trasporto in bus e, per i non soci, anche assicurazione e soccorso alpino

Il programma sarà strettamente osservato, salvo cause di forza maggiore, attuato secondo il regolamento delle escursioni e condotto ad insindacabile giudizio del capo gita

**Cellulare organizzazione: +39 3311071048**

**attivo solo nel giorno dell'escursione**



**Cellulare organizzazione: +39 3311071048**  
**attivo solo nel giorno dell'escursione**